



Dispositif Accès aux Compétences Clés

BILAN 2013-2014

Sommaire

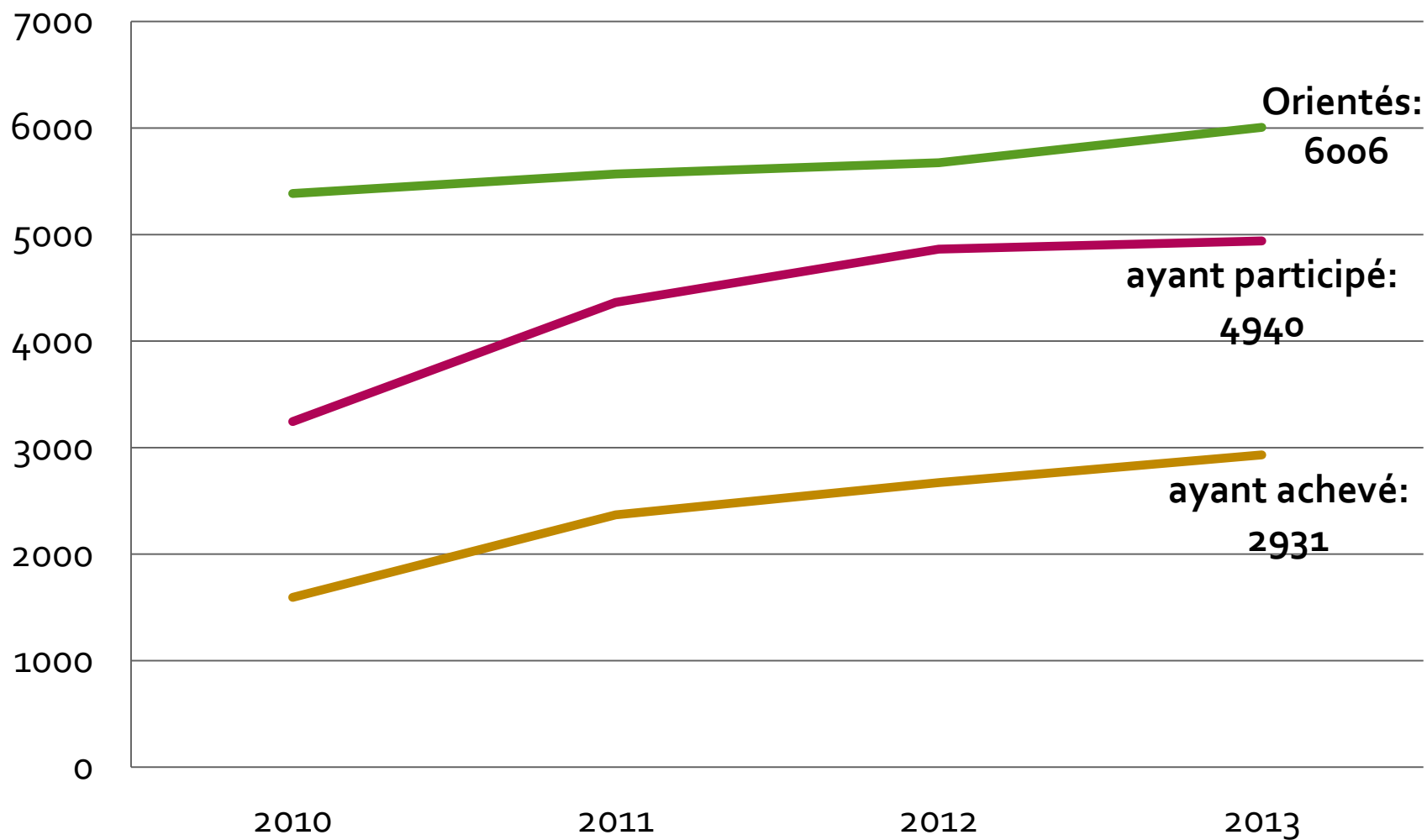
- ▶ **Fréquentation du dispositif**
- ▶ **Profil du public**
- ▶ **Aspects pédagogiques**
- ▶ **Effets du dispositif**
- ▶ **Conclusions sur ce dispositif**

Fréquentation du dispositif

D'avril 2013 à avril 2014 en Aquitaine:

- ▶ **4940 personnes** ont participé au programme ACC (+2%) pour 283 273 h réalisées.
- ▶ 6006 personnes ont été orientées (+6%)
à 71% par Pôle Emploi
- ▶ 2931 personnes soit 59% ont achevé leur parcours (+10%)

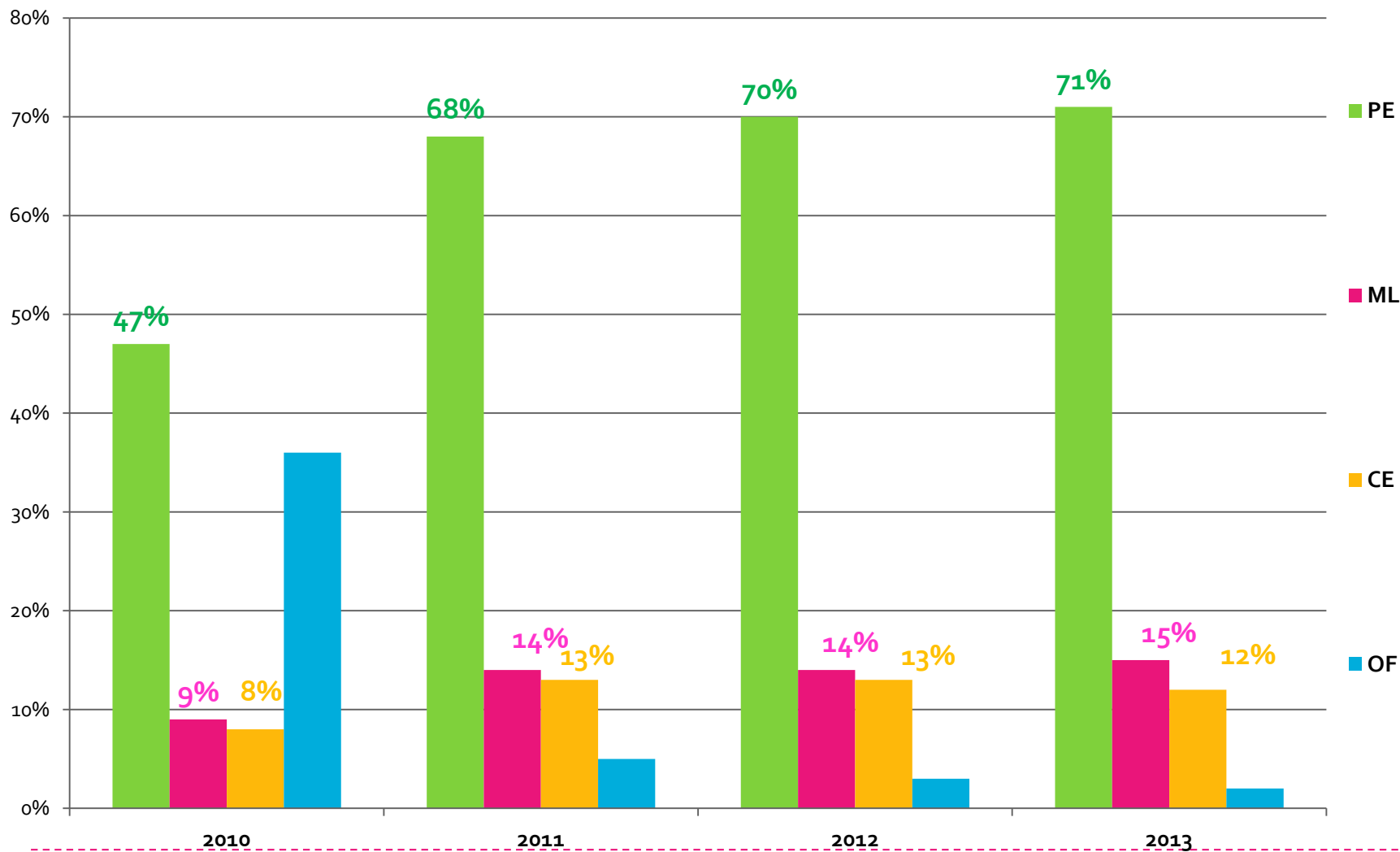
En Aquitaine en 2013



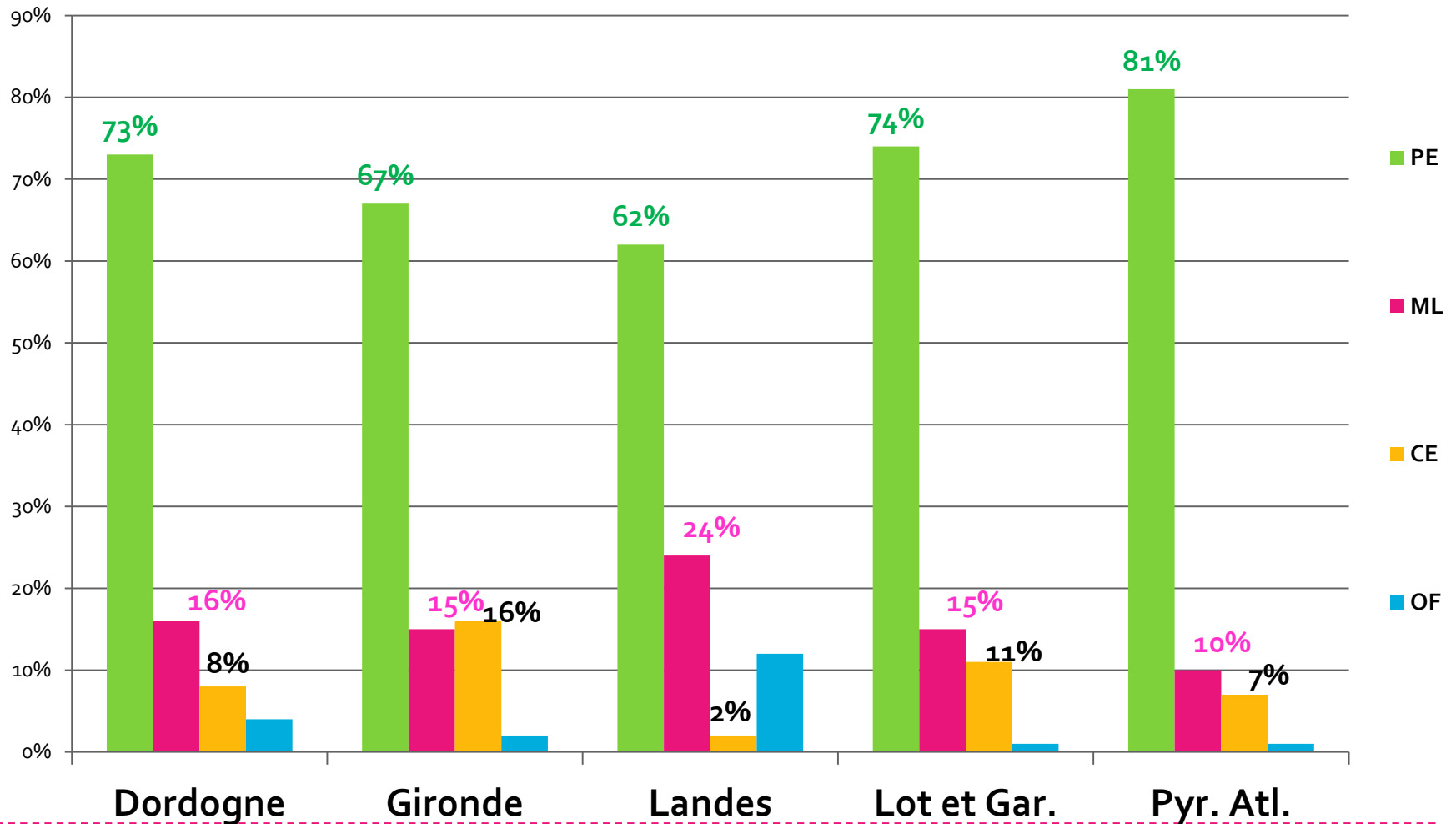
Par départements en 2013

apprenants	orientés	Ayant participé	Ayant achevé
Dordogne	878 ↗ +22%	860 →	491 →
Gironde	3046 ↘ -3%	2312 ↘ -4%	1368 →
Landes	309 ↗ +23%	248 ↗ +11%	128 ↗ +36%
Lot et Garonne	660 ↘ -16%	705 ↗ +7%	490 ↗ +45%
Pyrénées Atlantiques	1113 ↗ +43%	815 ↗ +16%	454 ↗ +23%
Aquitaine	6006	4940	2931

Prescripteurs



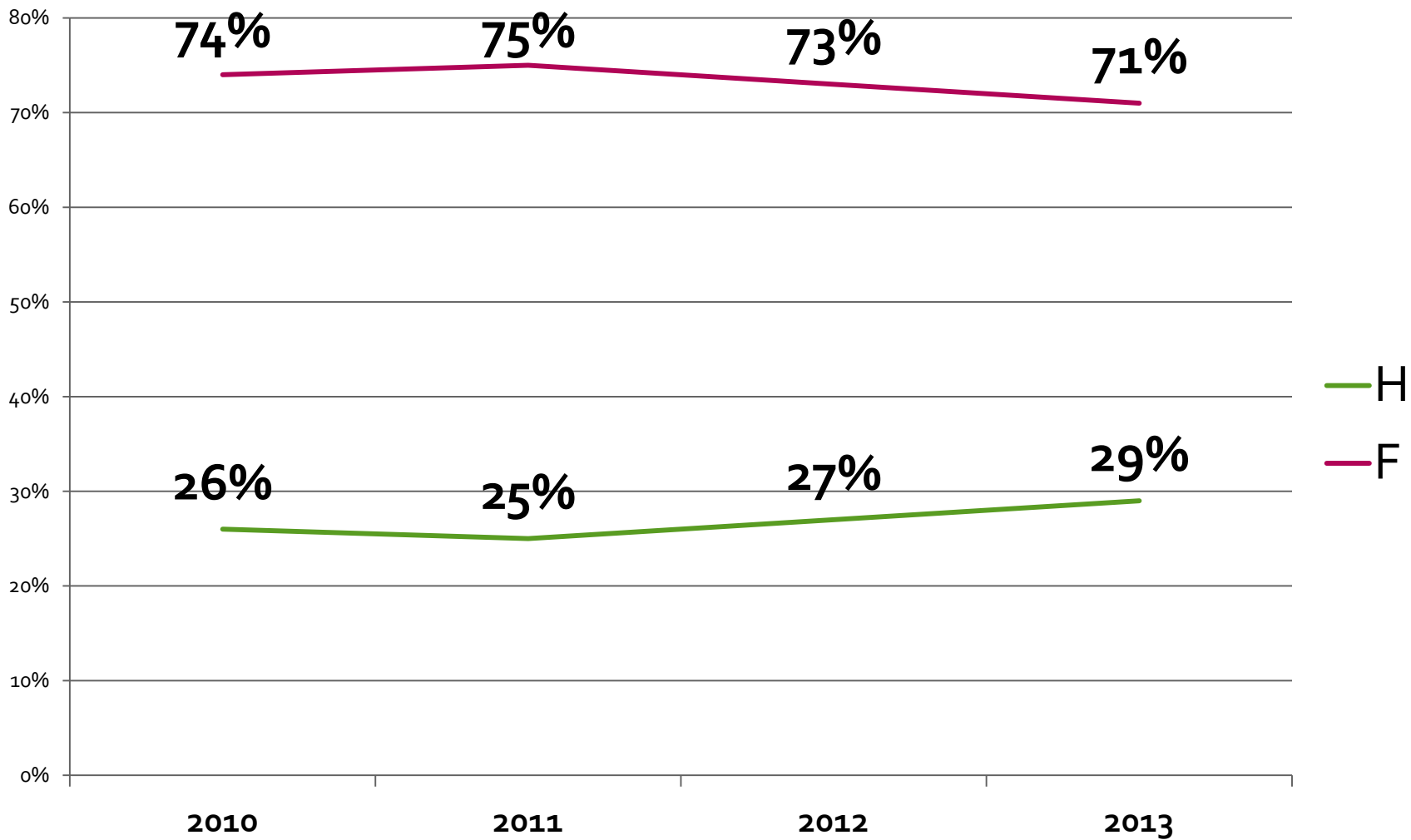
Prescripteurs par départements en 2013



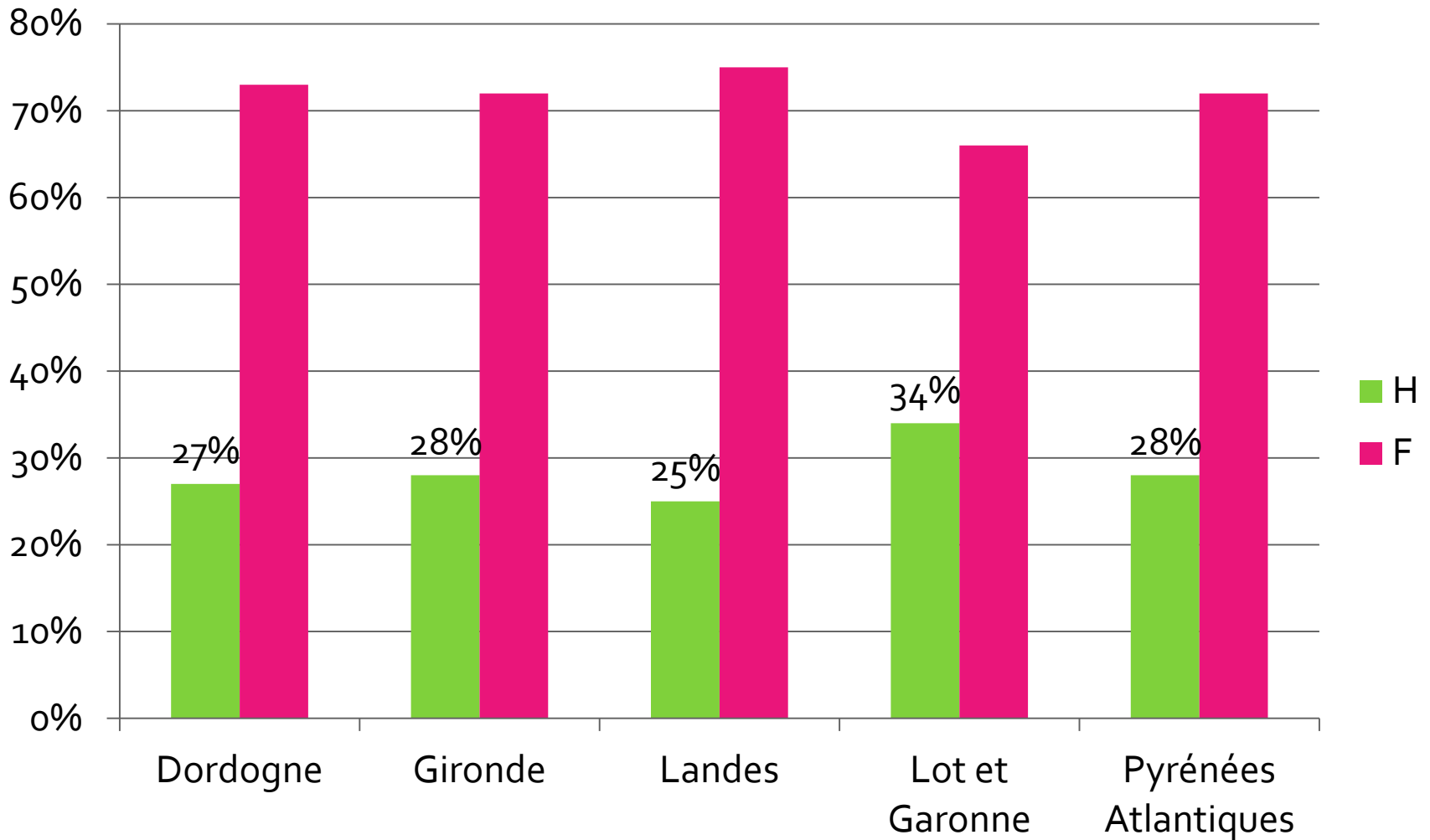
Caractéristiques du public

- ▶ 71% de **femmes**,
- ▶ **adultes** (73% de 25-54 ans, 18% 16-24ans)
- ▶ 73% d'employés
- ▶ 53% de **DE – 1 an**, 8% de salariés (+2pts)
- ▶ ↗ part du public **sans qualification: 35% tandis que niveaux V: 47%**
- ▶ 22% de TH et 23% de minima sociaux (stable).
- ▶ 43% des objectifs sont **d'accéder à une formation qualifiante contre 41% à un emploi direct.**

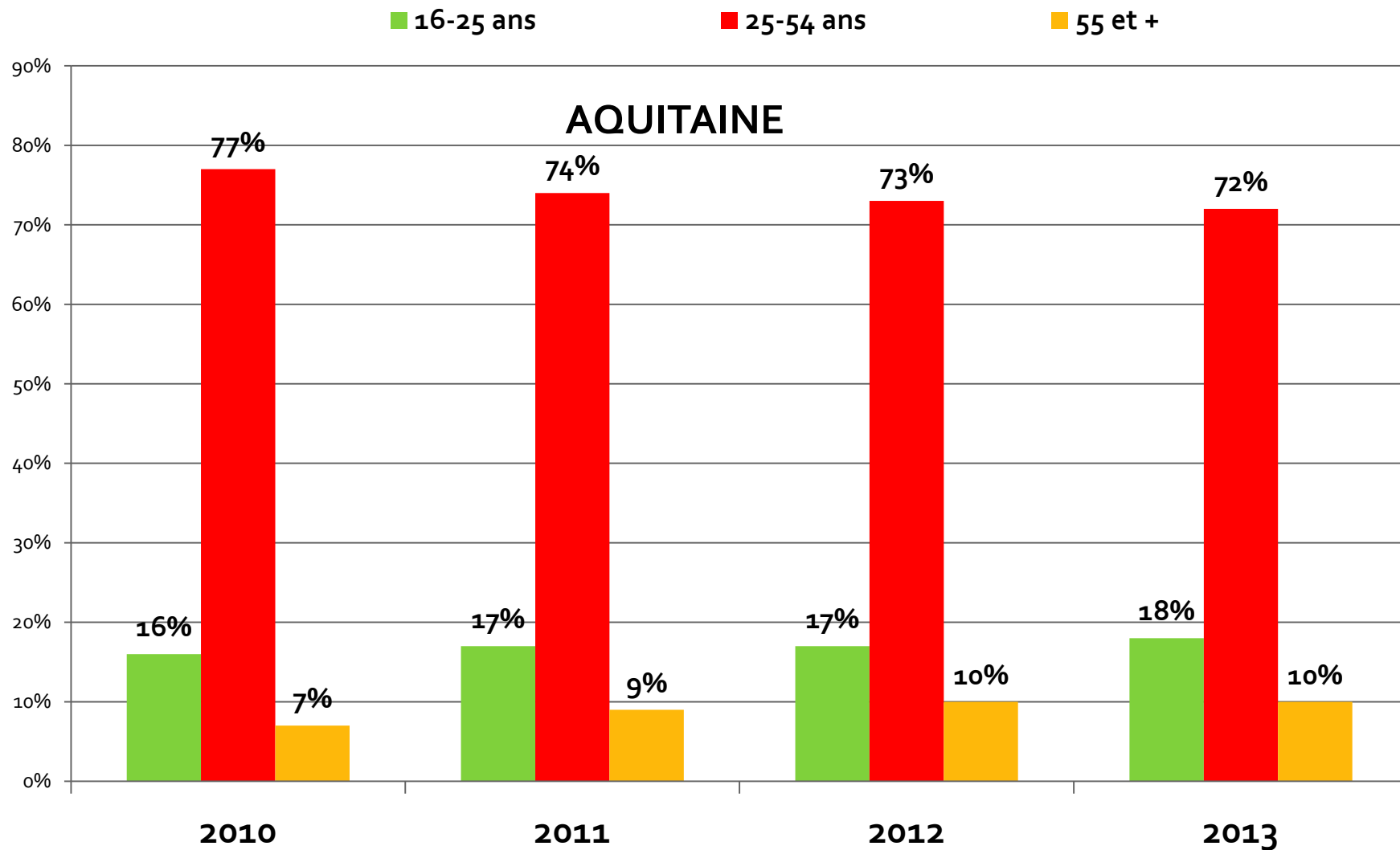
Hommes/Femmes en Aquitaine



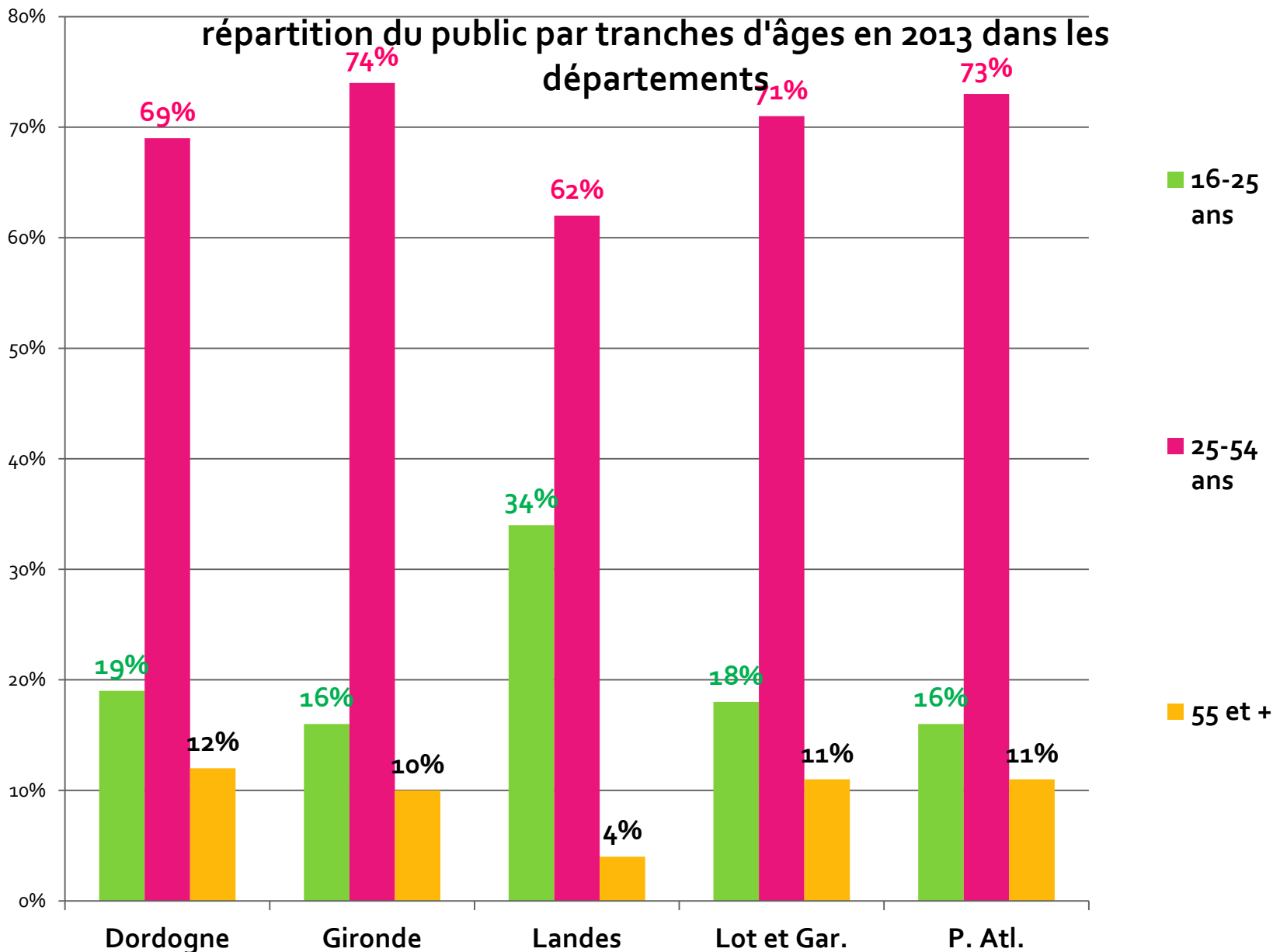
H/F dans les départements en 2013



Âges

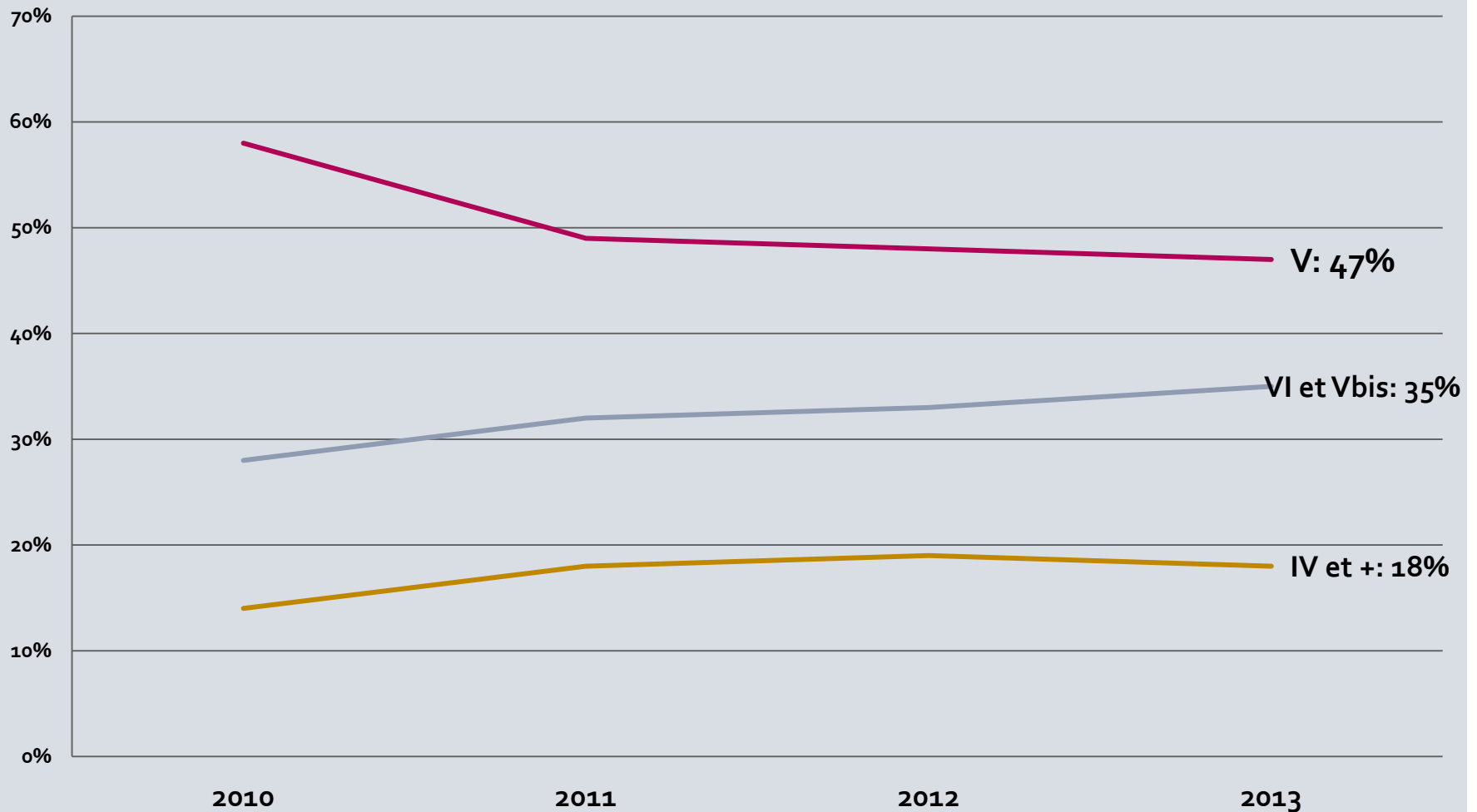


répartition du public par tranches d'âges en 2013 dans les départements

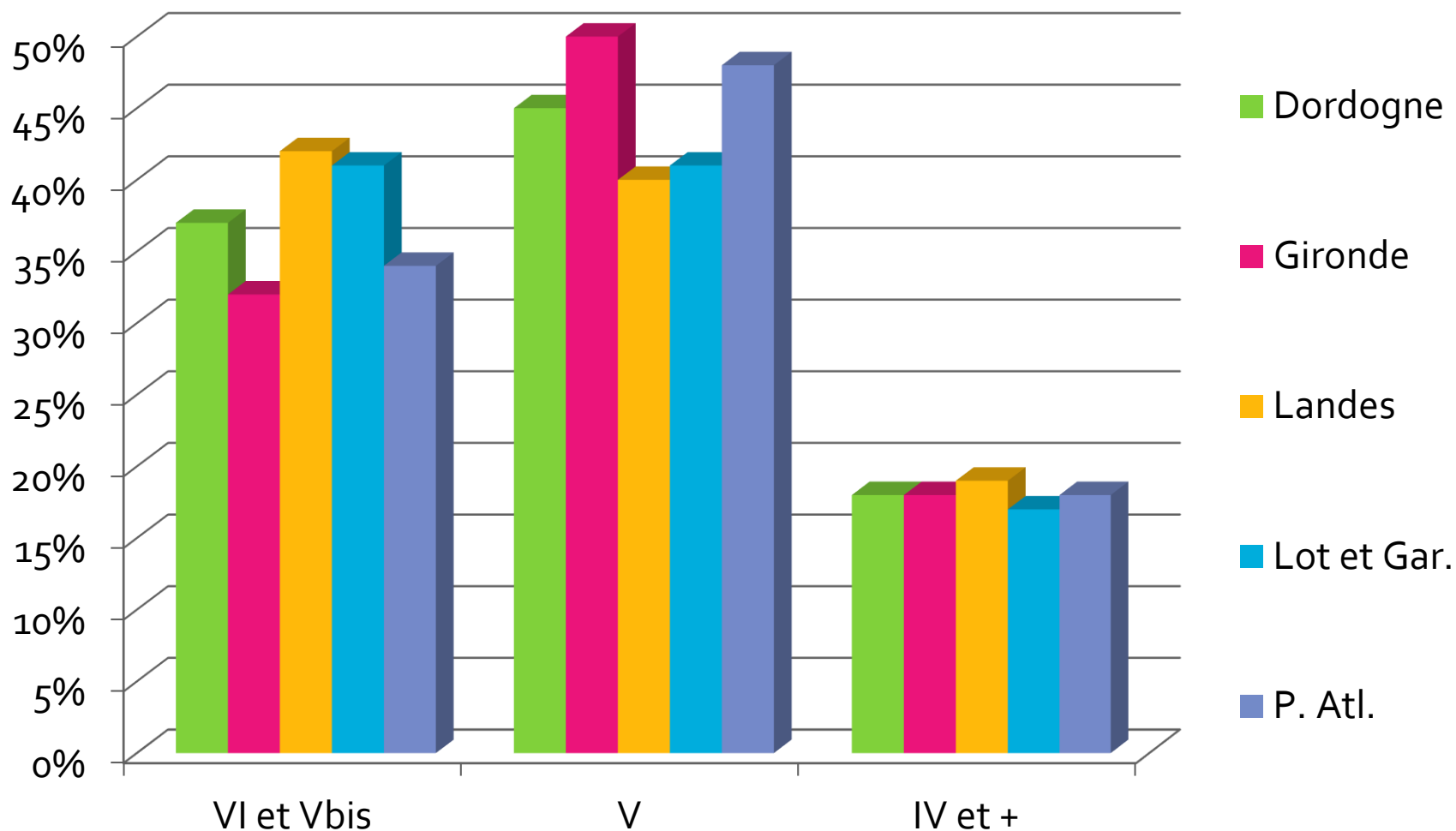


Niveaux de qualification

Evolution du public par niveau de qualification en Aquitaine



Niveaux qualification en 2013

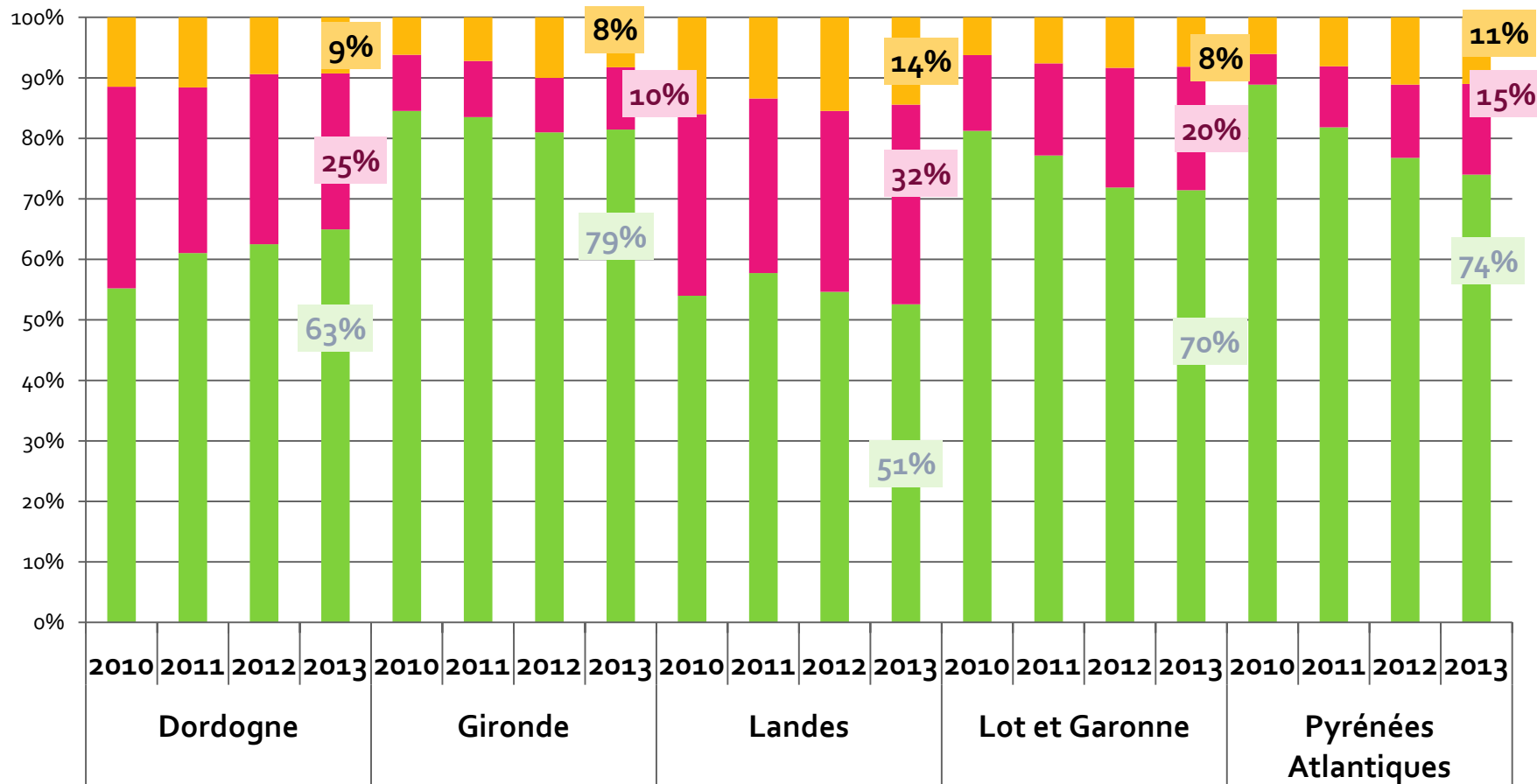


Profils professionnels

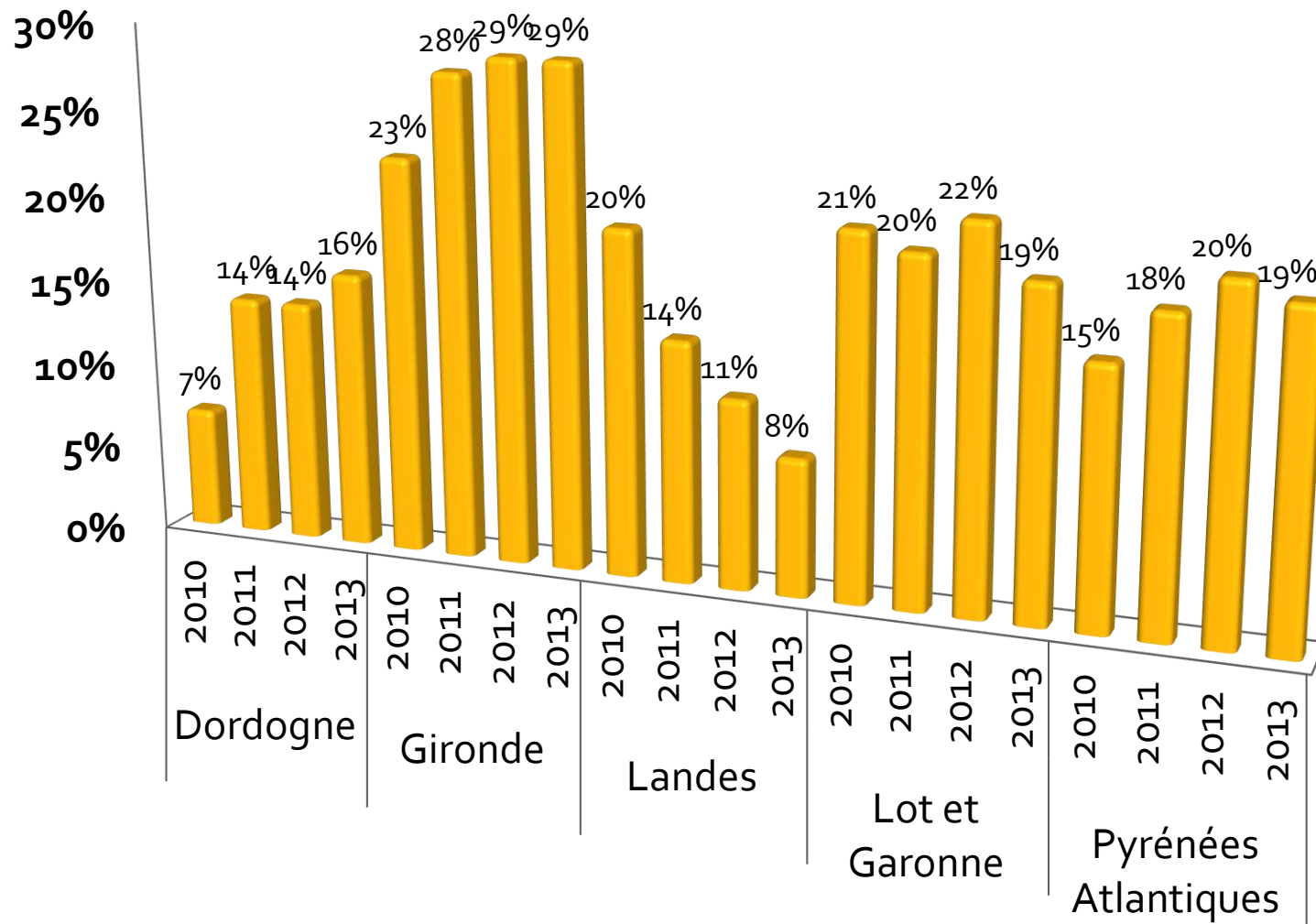
employés

ouvriers

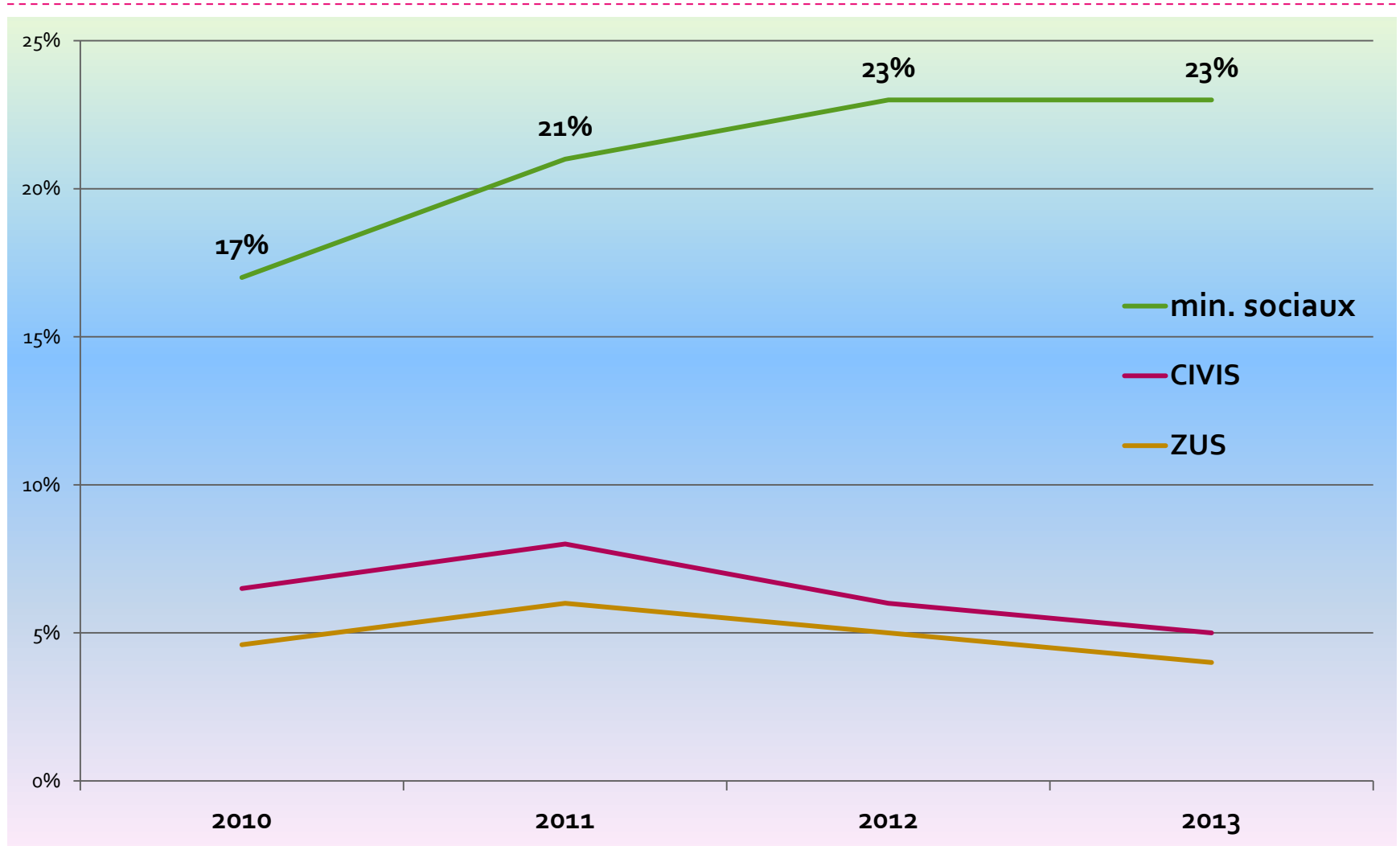
jamais exercé d'activ



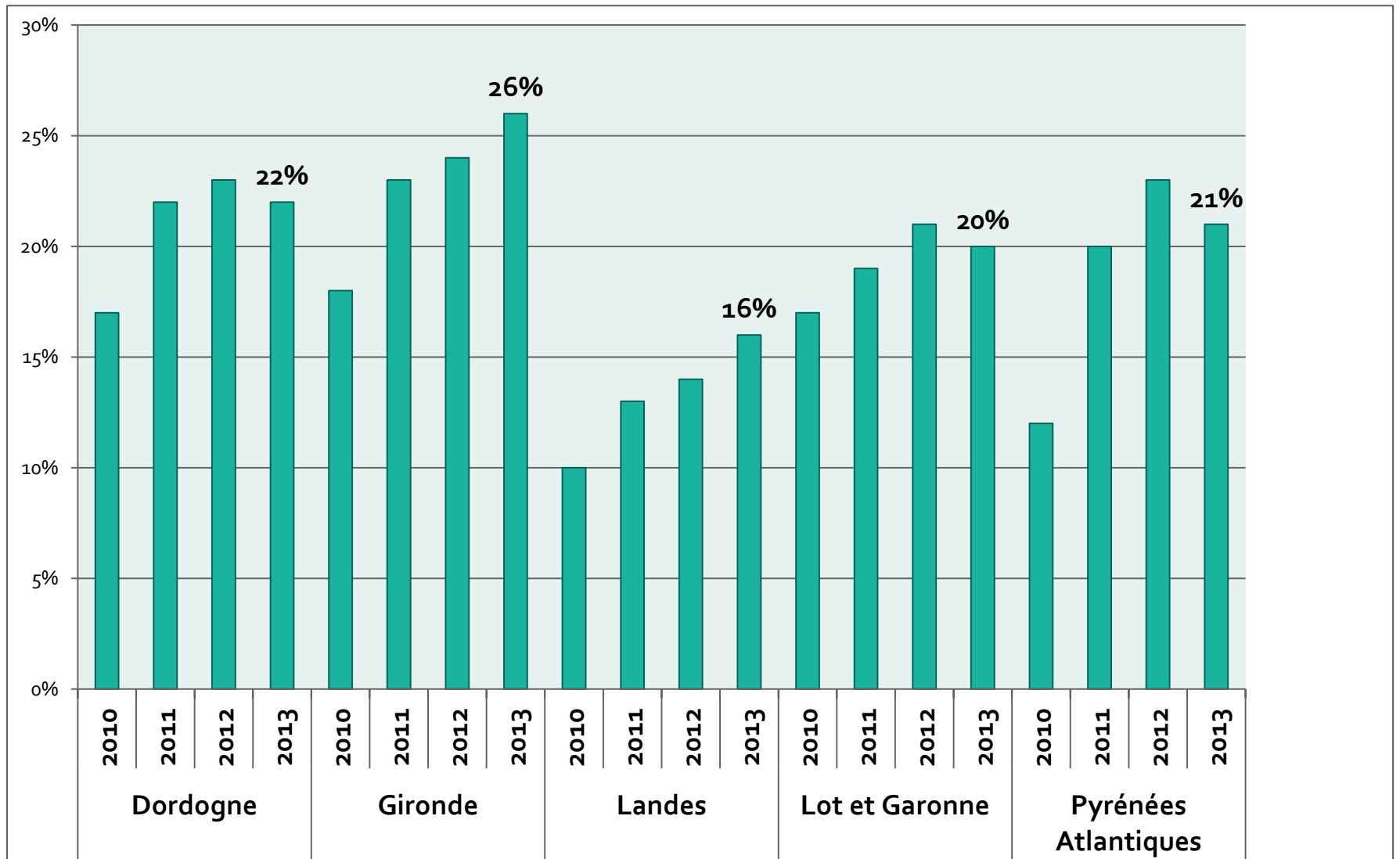
Evolution de la part des TH



Statuts particuliers en Aquitaine



Minimum sociaux en 2013



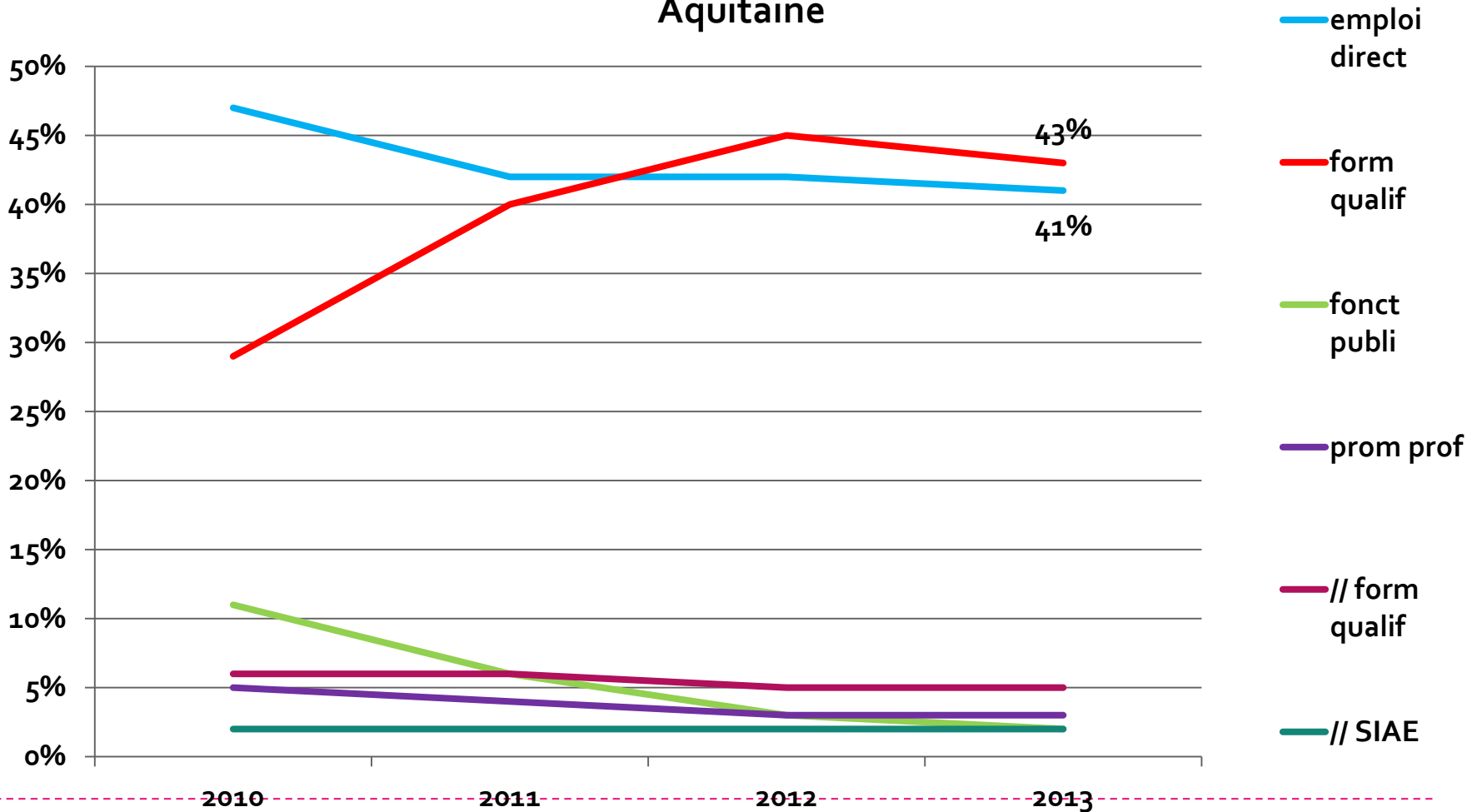
Aspects pédagogiques

- ▶ Le **parcours moyen** s'est stabilisé à **111h**
- ▶ formation générale: 62%, bureautique: 23%
- ▶ 35% de parcours renforcés (+100h de formation Générale)
- ▶ **58% des parcours ont une durée entre 60 et 200h**

32% des parcours st d'une durée < 60h
10% des parcours ont une durée > 200h

Objectifs de formation

Aquitaine

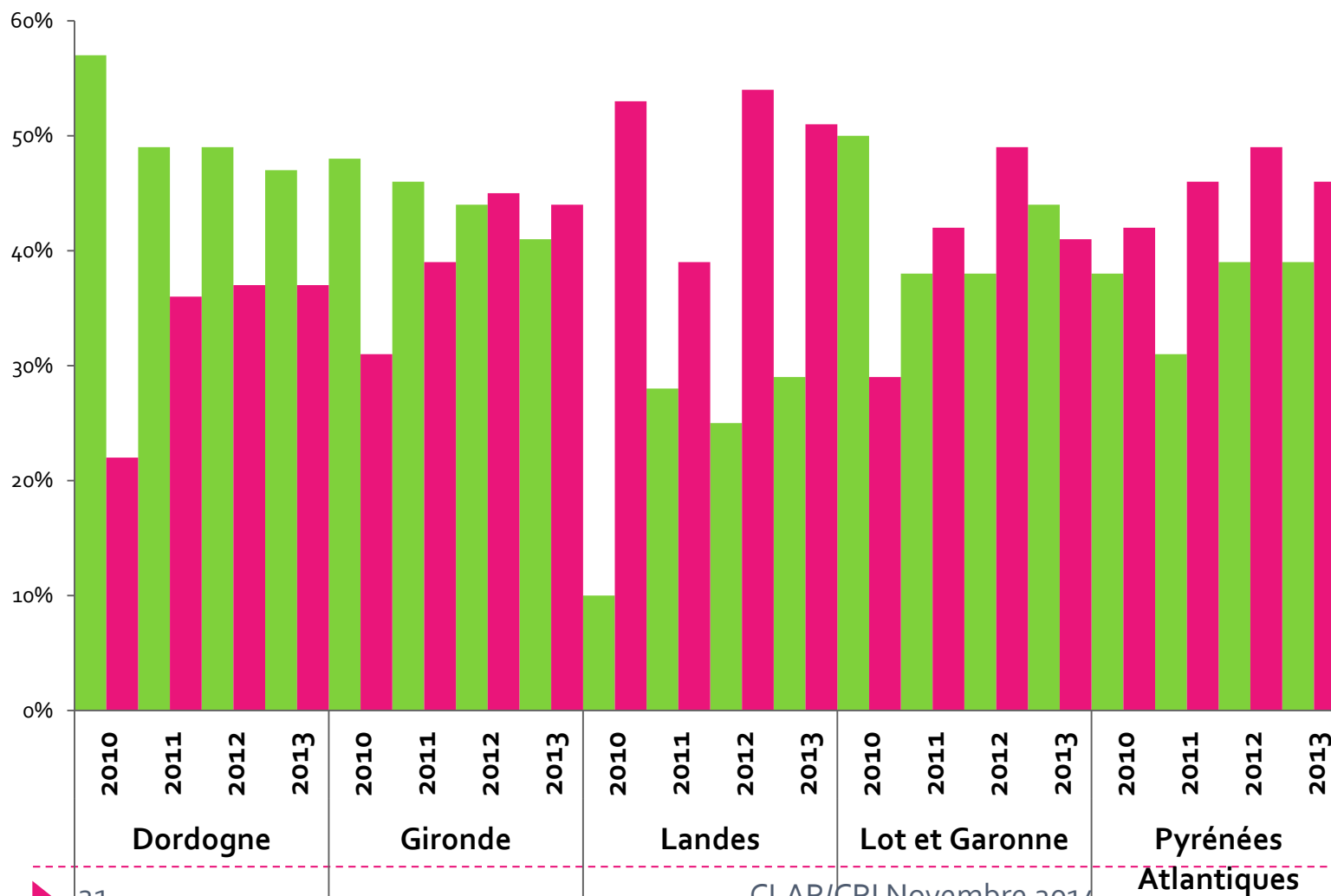


CLAP/CRI Novembre 2014

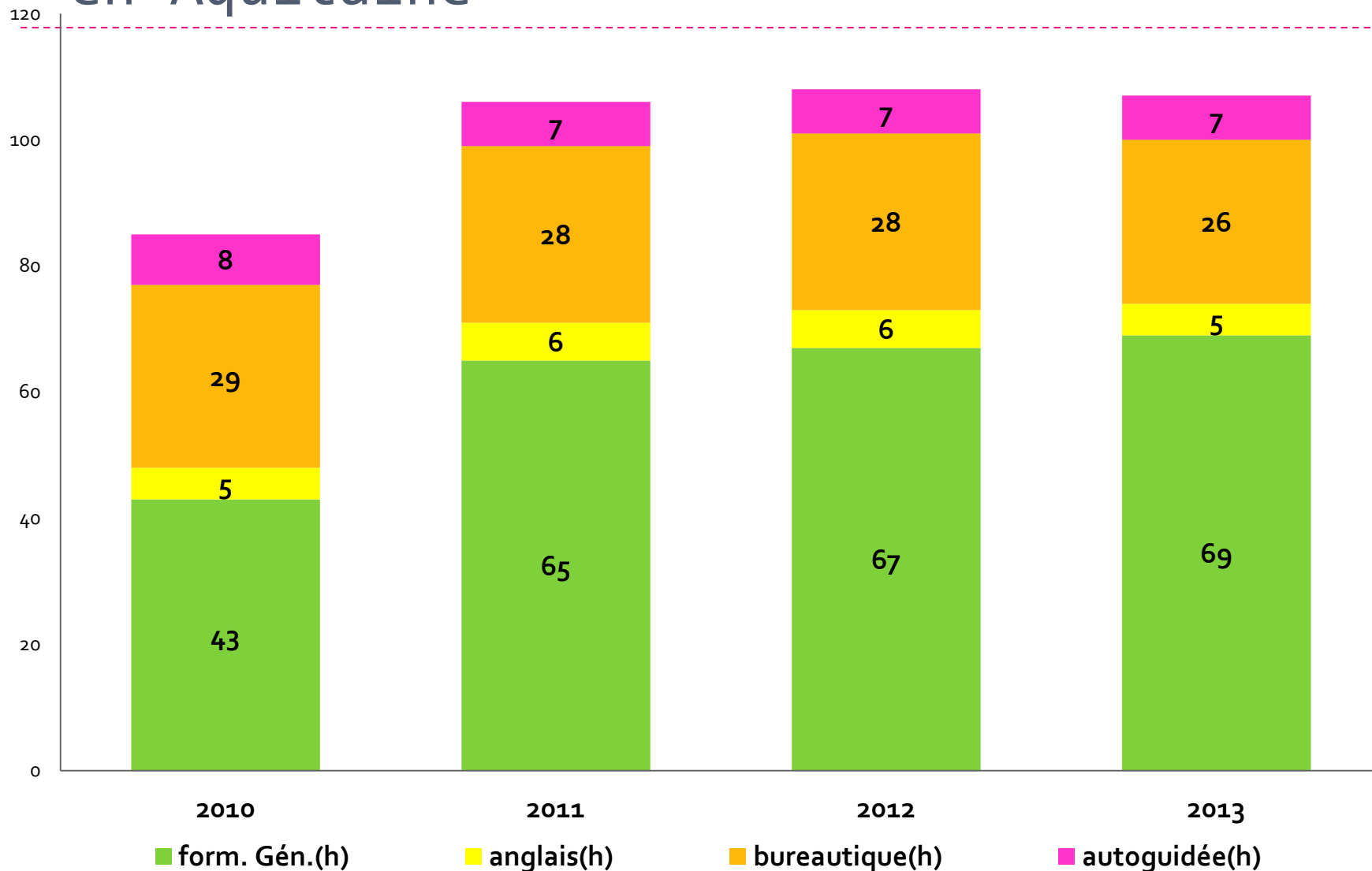
Les objectifs par départements

■ emploi direct

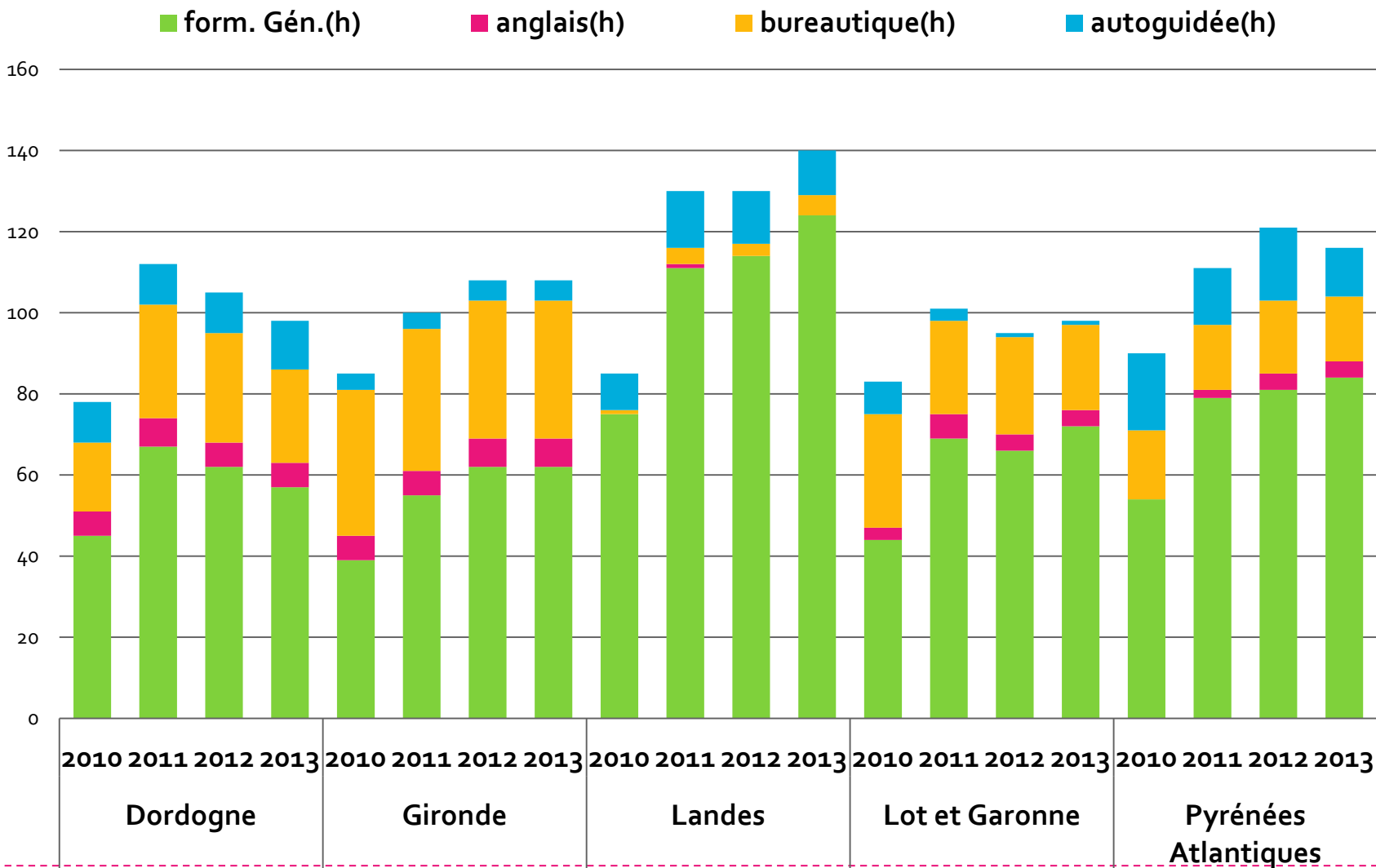
■ form qualif



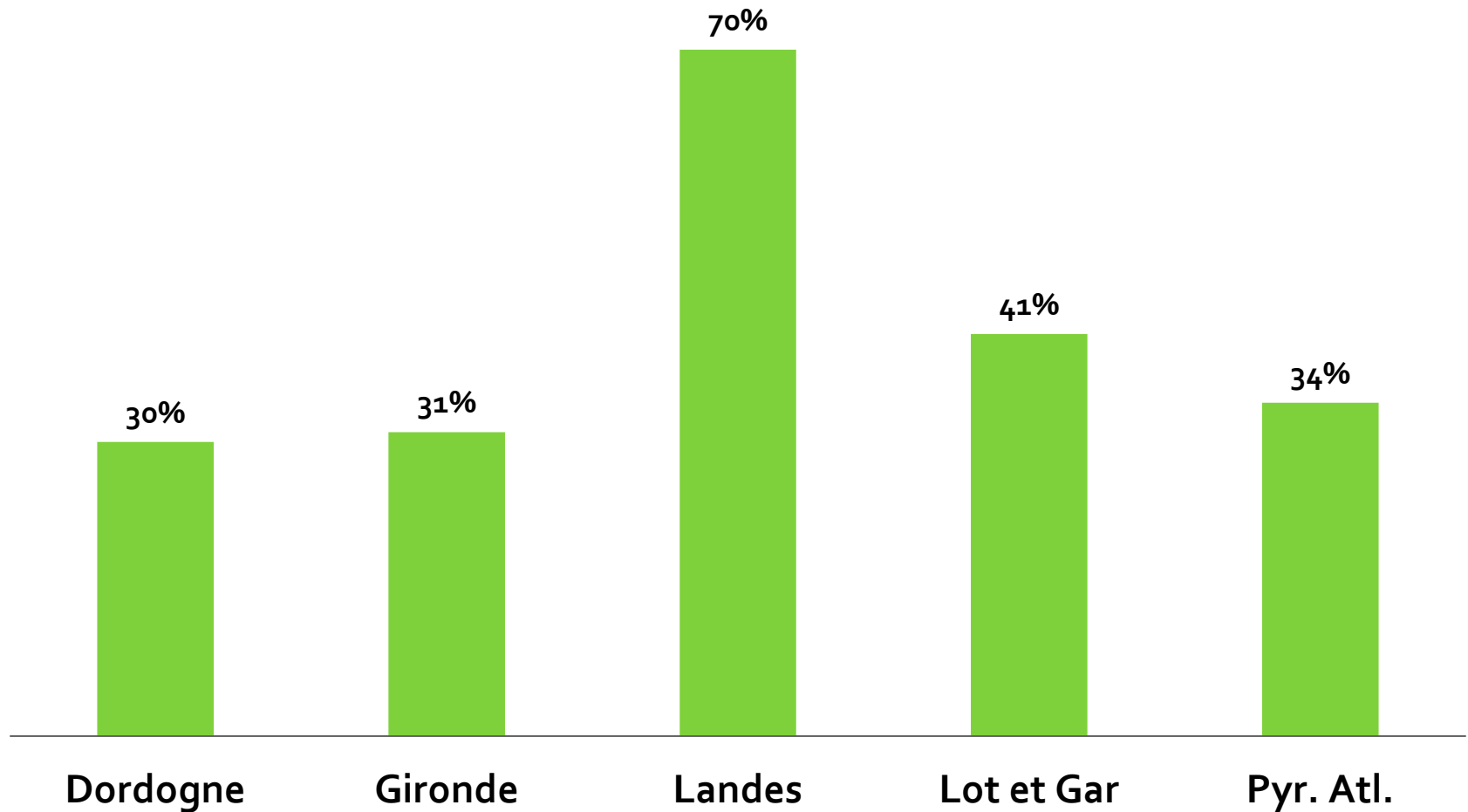
Evolution du Parcours moyen en Aquitaine



Parcours moyen dans les départements en 2013

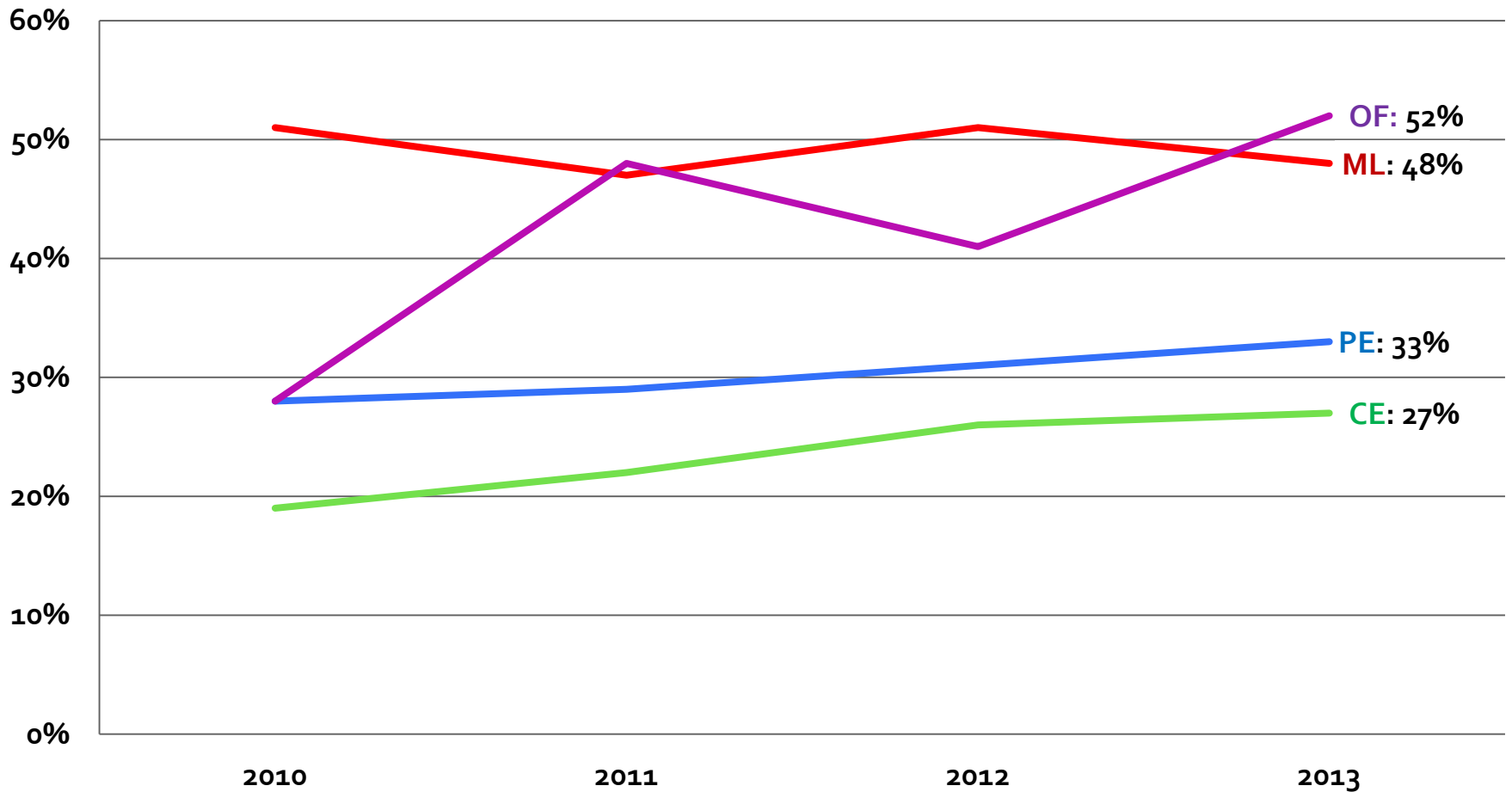


Part des parcours renforcés en 2013



Parcours renforcés par prescripteurs

Aquitaine



Effets du dispositif

- ▶ En Aquitaine, en 2013 sur 766 apprenants (15%) contactés 6 mois après leur sortie:

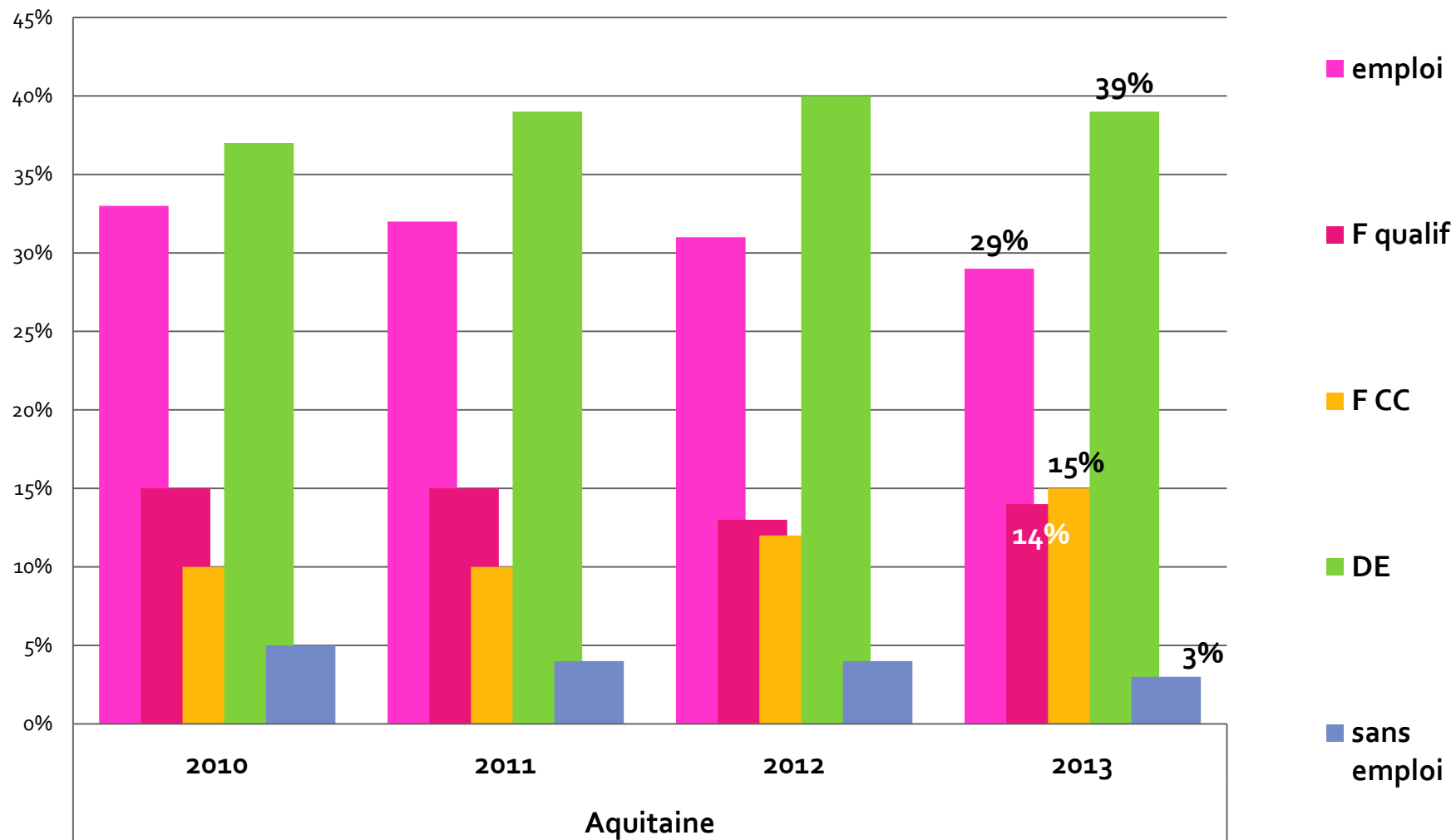
222 sont en emploi (29%)

107 en Formation qualifiante (14%)

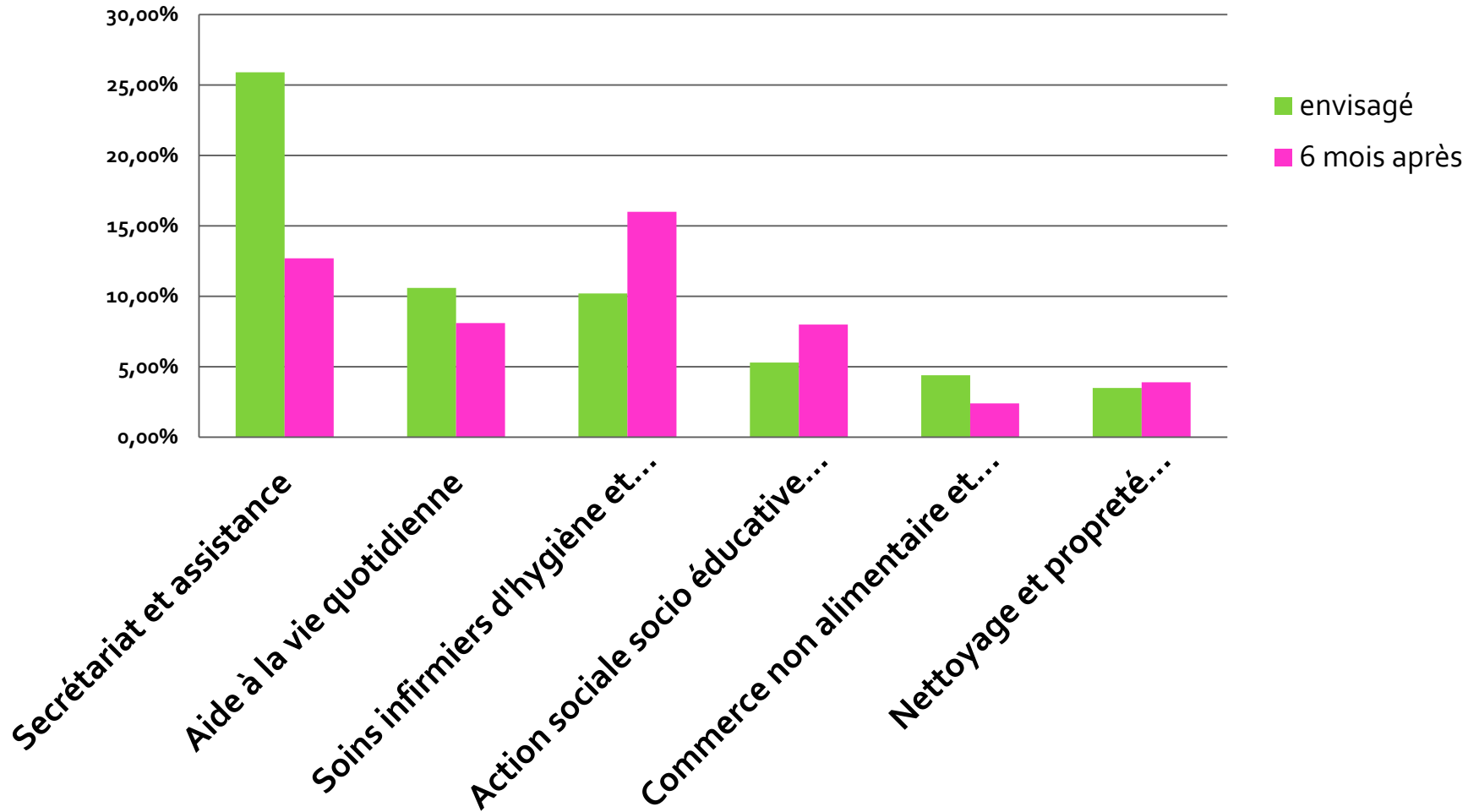
115 sont en formation CC (15%)

soit 43% de sorties positives

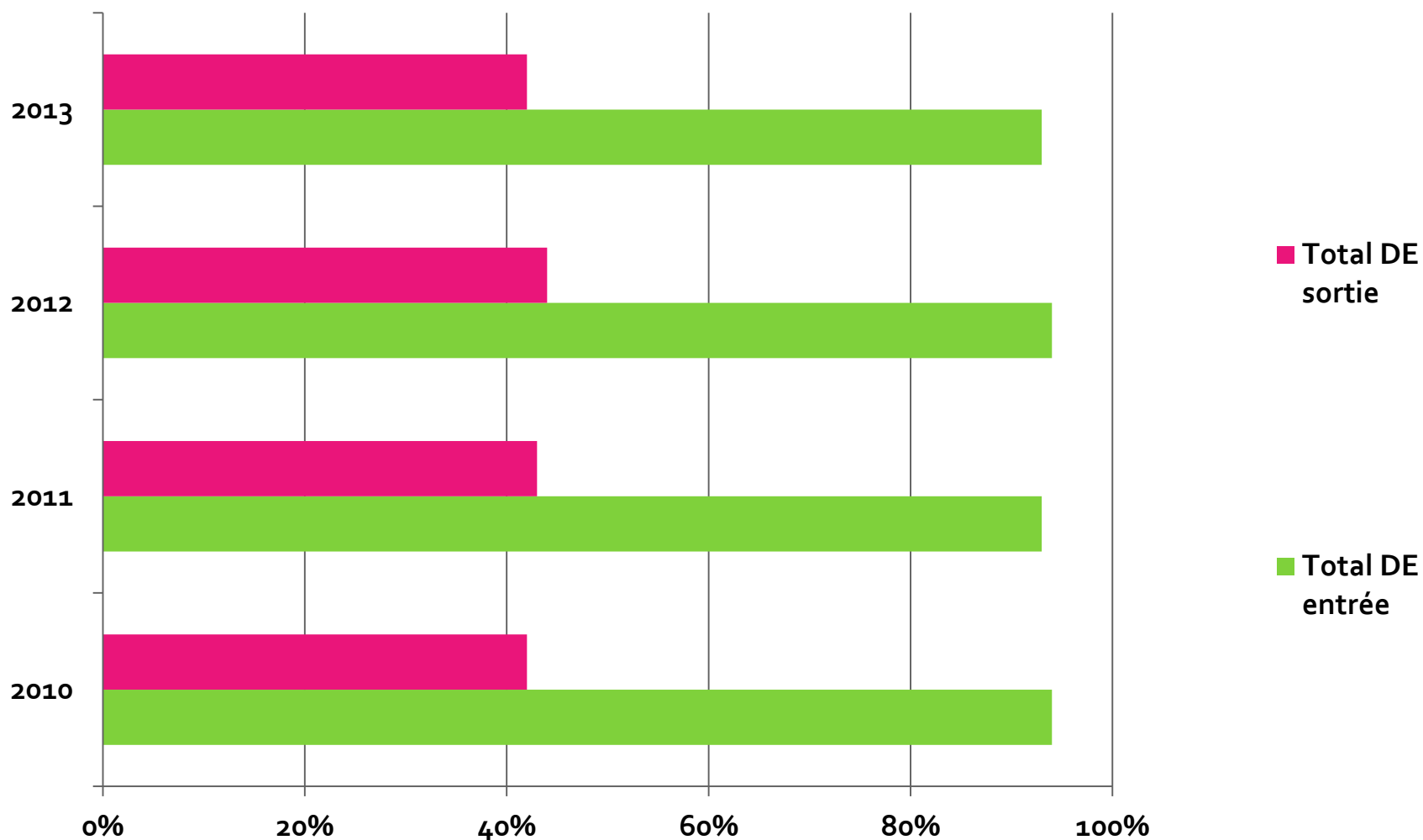
Situation professionnelle à la sortie



Familles de métiers



Efficacité du dispositif



Conclusion sur le dispositif ACC

- ▶ Un dispositif spécifique et bien rodé complémentaire à celui du PRF
- ▶ avec des points forts et faibles
- ▶ Des questions pour la suite...



Des points forts

- ▶ Grande souplesse, mixité
- ▶ Complémentarité avec les CC du PRF
- ▶ Durée du marché
- ▶ Rosace
- ▶ Formation individualisée
- ▶ Intégration des structures de proximité
- ▶ Animation régionale

Et faibles...

- ▶ Classification des publics en niveaux de qualification
- ▶ Peu d'évolution de Rosace

- ▶ Faible place laissée aux niveaux IV
- ▶ Publics en véritable situation d'illettrisme peu présents

Des questions pour la suite..

- ▶ Le volume d'heures global de formation Compétences Clés 2015 en baisse
- ▶ Le tissu de prestataires fragilisé?: petits OF, structures de proximité
- ▶ Evolution de la mission d'animation régionale (CRI) vers une collaboration avec la MFE?
- ▶ ...

Merci!

